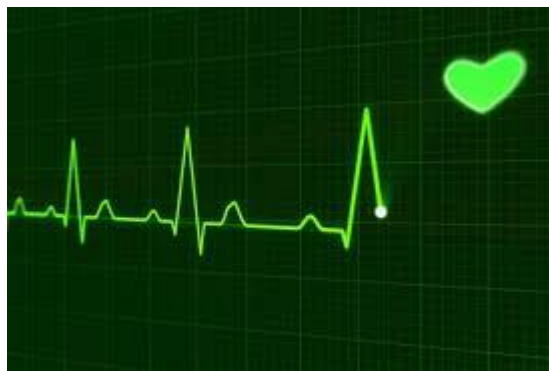


5 kroků, jak vyladit Endokanabinoidní systém



Pavla Ticháčková

Nejcennějším darem pro každého člověka je zdraví



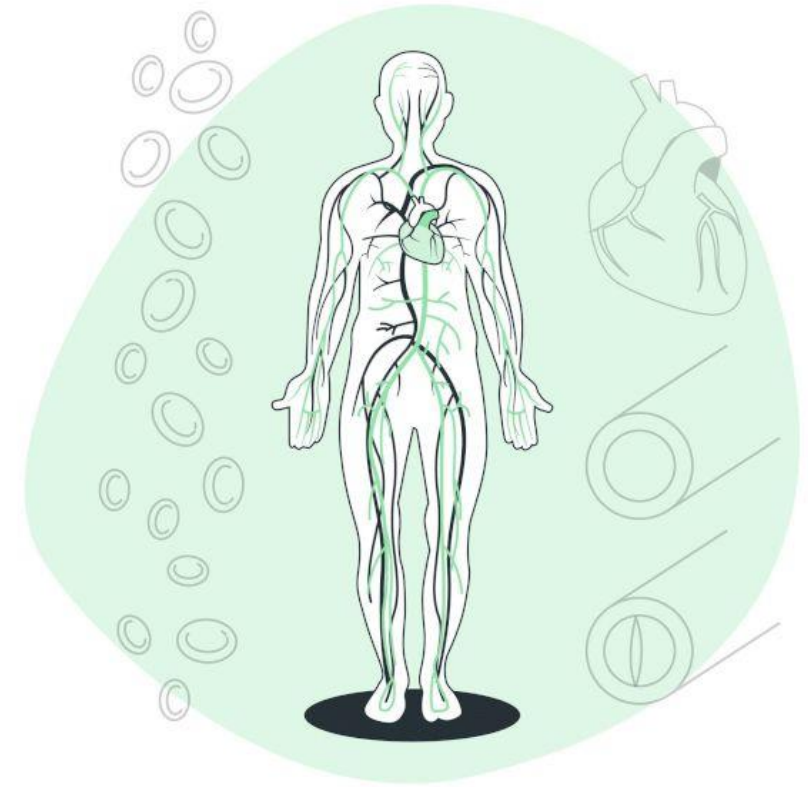
- **Prohlášení:** Tento materiál je informačním produktem. Jakékoliv šíření a poskytování materiálu třetím osobám bez vědomí autorky je zakázáno. Porušení autorského zákona může vést ke stíhání. Děkuji za pochopení a respektování tohoto sdělení. Pokud se vám e-book líbil, můžete sdílet odkaz na těchto stránkách, kde je volně připraven ke stažení.
- Stažením tohoto e-booku berete na vědomí, že autorka nenesе žádnou odpovědnost za úspěchy či neúspěchy čtenáře. Všechny informace v tomto e-booku slouží k propagaci výrobků, které však nenahrazují lékařskou péči a nenabádají čtenáře neuzívat léky předepsané lékařem.

Endokanabinoidní systém - co to je a jak funguje?

Endokanabinoidní systém je vrozeným fyziologickým mechanismem, který sehrává klíčovou roli v řízení mnoha přirozených funkcí organismu. Je zodpovědný za regulaci a rovnováhu téměř všech procesů v lidském těle.

Endokanabinoidní systém je tedy nadřazený všem ostatním systémům v těle člověka. Hlavní funkcí je zajištění homeostázy – rovnováhy a stability vnitřního prostředí. Podílí se na správném fungování **imunitního systému** (aby nedocházelo ke snížení imunitních reakcí nebo naopak k jeho přehnané reakci). Pomáhá organismu **vyrovnat se stresem**, zmírňuje vnímání bolesti, ovlivňuje paměť a myšlení či koordinaci pohybů. Ovlivňuje mimo jiné: chuť k jídlu, spánek, metabolismus, paměť, reprodukční funkce, kardiovaskulární funkce a imunitní reakce.

Endokanabinoidní systém byl objeven v lidském těle teprve v roce 1992.



Tři složky endokanabinoidního systému:

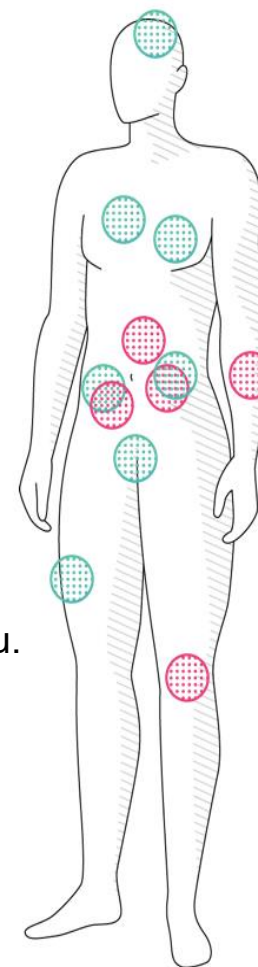
- **Endokanabinoidní receptory** - část systému, který provádí akci. Nacházejí se na povrchu různých buněk v našem těle.
- **Endokanabinoidy** - říkají receptorům, co mají dělat, aktivují je.
- **Enzymy** - jsou zodpovědné za zničení endokanabinoidů, když je tělo využije.

Množství endokanabinoidů

a rozmístění receptorů se při nemoci mění.

Endokanabinoidní systém se aktivuje při nerovnováze, např. při horečce nebo poruchách spánku.

Endokanabinoidy a kanabinoidy jsou odlišného složení, avšak funkci a **účinek mají velmi podobný**. Díky tomu, že kanabinoidy působí podobně jako endokanabinoidy, je vhodné je do organismu doplňovat. Konopí obsahuje fytokanabinoidy, tedy přírodní látky, které jsou svou strukturou podobné kanabinoidům produkovaným lidským tělem.



KANABINOIDNÍ RECEPTOR

Mozek, plíce, cévní systém, svaly, gastrointestinální trakt, reprodukční orgány, imunitní systém, játra, kostní dřeň, slinivka.

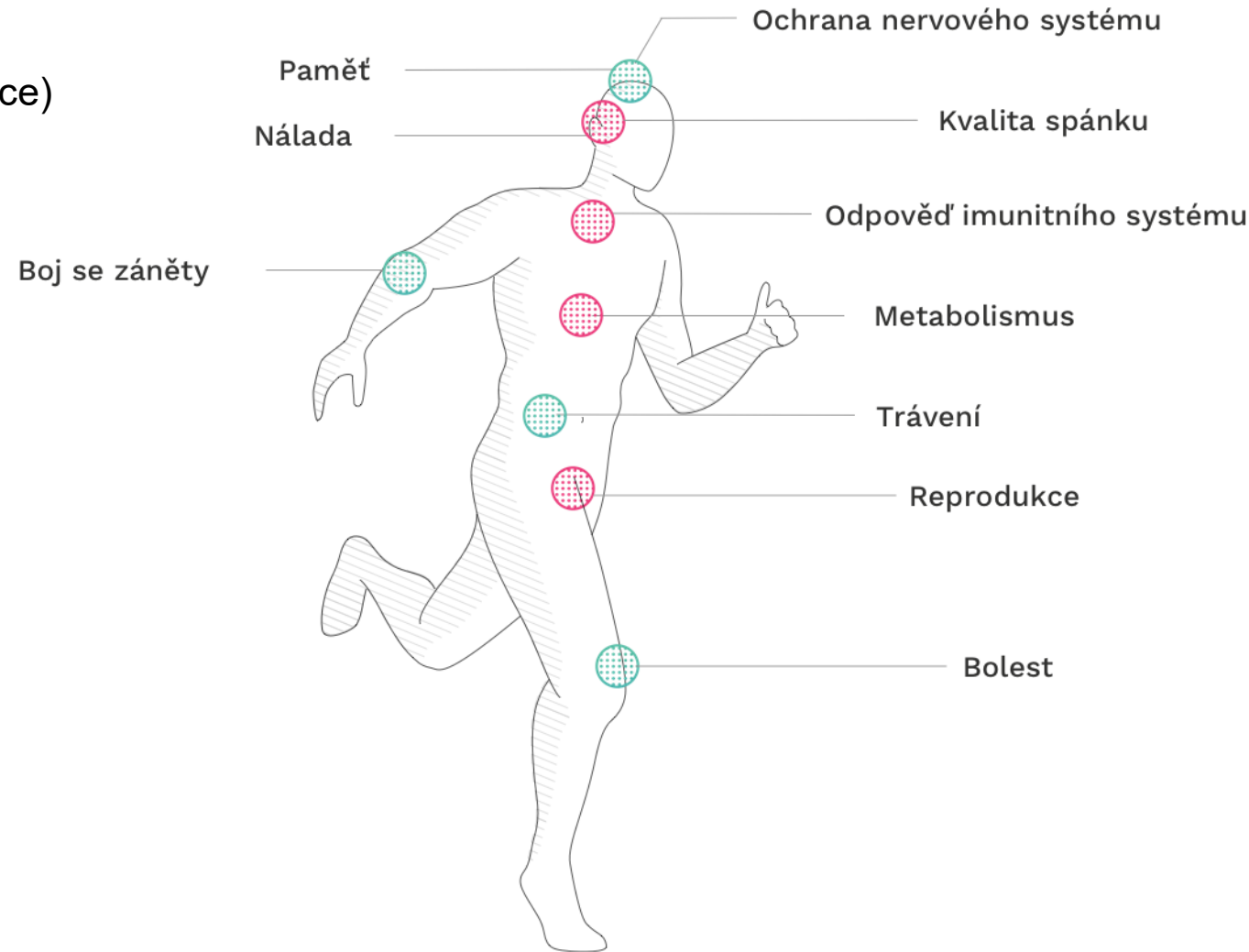


KANABINOIDNÍ RECEPTOR

Slezina, kosti, kůže, imunitní systém, játra, kostní dřeň, slinivka.

Jaké jsou funkce endokanabinoidního systému?

- Spánek
- Motorické schopnosti (pohybová a svalová koordinace)
- Zdraví srdce
- Nálada
- Učení a paměť
- Regulace bolesti
- Chuť
- Růst a přestavba kostí
- Metabolismus
- Funkce jater
- Stres
- Reprodukce
- Zdraví kůže a pojivové tkáně



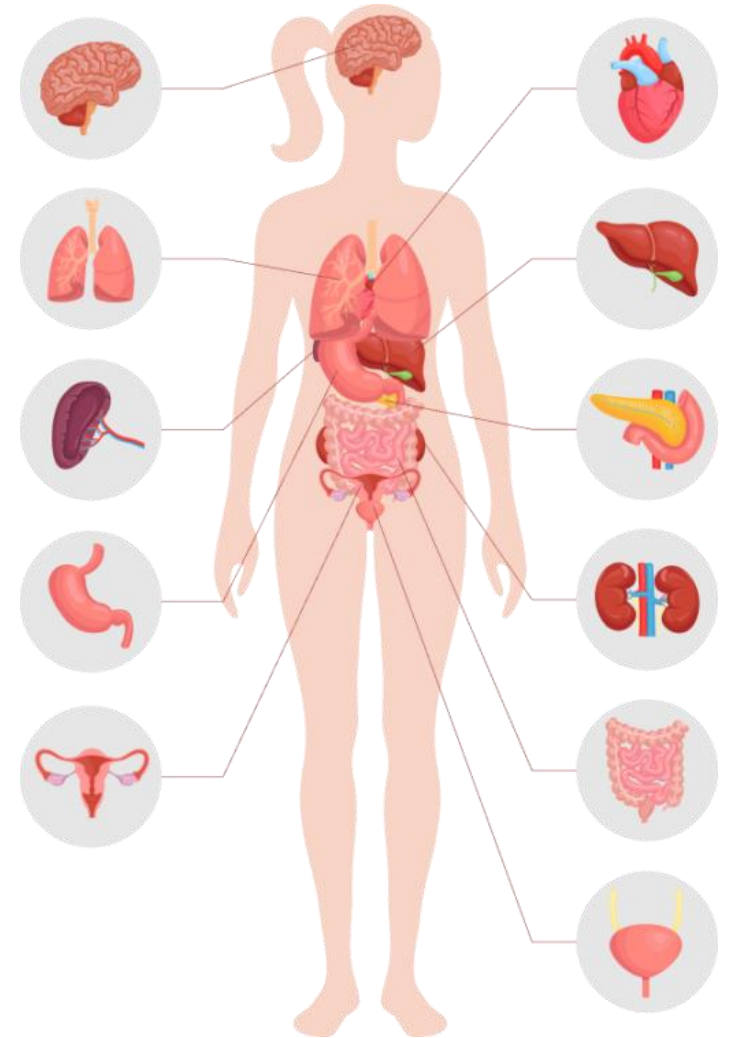
Potenciální známky nedostatku endokanabinoidů:

- Špatná funkce trávení
- Poruchy nálady nebo nestabilita
- Narušení spánkových režimů
- Zvýšená citlivost na bolest
- Neschopnost fyzického rozvoje
- Autoimunitní dysfunkce

Co způsobuje nedostatek endokanabinoidů?

- Genetické poruchy
- Zastavený vývoj v raném dětství
- Virová infekce
- Obtíže, které mohou souviset s CED
- Posttraumatická stresová porucha (PTSD)
- Syndrom dráždivého tračníku (IBS)

- Migrénové bolesti hlavy
- Fibromyalgie
- Neonatální selhání rozvoje
- Cystická fibróza
- Brachiální plexopatie
- Kauzalgie
- Glaukom
- Dysmenorea
- Fantomová bolest končetin
- Hyperemesis gravidarum (nadměrné těhotenské zvracení)
- Opakované potraty
- Bipolární porucha
- Huntingtonova choroba
- Roztroušená skleróza
- Kinetóza
- Parkinsonova choroba



1) CBD oleje

Bylinné oleje s vysokým obsahem kanabinoidů.

CBD otvírají novou éru využití kanabinoidů.

Kanabinoidy CBD představují bezpečnou cestu - účinek bez psychotropního efektu.



Na základě mnoha studií je prokázáno, že rostlinné fytkanabinoidy CBD a CBG z konopí, které se vážou na kanabinoidní receptory CB1 a CB2, jsou s endokanabinoidním systémem kompatibilní a napomáhají jeho správné regulaci. Jednoduše řečeno, kanabinoidy v CBD oleji dokáží v lidském těle přirozeně nahradit ty, které mu z nějakého důvodu chybí.



Liposomální technologie

Nová technologie zvyšuje účinnost CBD

Liposomy – rychlá dodávka na místo určení

Výhoda liposomů však nespočívá jen v množství absorbovaných látek, ale i jejich biologické dostupnosti. Speciální obal tvořený fosfolipidy dává aktivním látkám schopnost snadněji proniknout buněčnou stěnou, díky čemuž se jejich účinnost mnohonásobně zvyšuje. CBD oleje vyrobené liposomální technologií navíc můžete dávkovat v menším množství. Přibližně pětkrát vyšší účinnost znamená, že doporučená denní dávka se pohybuje mezi čtyřmi až osmi miligramy. Liposomální technologie představuje revoluci v podávání běžných doplňků stravy a léčiv. Vyrobené liposomy umožňují rychlé vstřebávání přímo na místě určení a tam, kde je prospěšných látek třeba nejvíce.



2) Konopný protein - zázrak jménem EDESTIN

Jednou ze složek konopného semene je protein, tedy bílkovina edestin, která se nápadně podobá bílkovině albuminu, jenž je výraznou složkou lidské krevní plazmy. Každý den je potřeba obrovské množství krevní plazmy a dárců není tolik, aby uspokojili celosvětovou poptávku.



Krevní plazma jako mazivo života.

Řada chronických poruch, které vnímáme jako vznik nějaké bolesti, právě vzniká v místech kde je narušena mikrocirkulace krevní plazmy a to vede ke vzniku zánětu v těle. Řešením může být náhražka z konopného semene bílkovina edestin. **Edestin dokáže pomoci při problémech spojených s nedostatkem albuminu, tedy zejména při špatné látkové výměně.** S „konopnou plazmou“ většina problémů padá.

Konopný protein je bohatý na živiny

Vzestup popularity rostlinné stravy si žádá i zvýšený příjem kvalitních bílkovin. Konopný protein je neuvěřitelně komplexní. Obsahuje řadu esenciálních i neesenciálních aminokyselin, které lidské tělo potřebuje. Aminokyseliny působí jako stavební kameny pro sval a přispívají k mnoha dalším důležitým fyziologickým procesům, je jejich dostatek každý den naprosto zásadní. **Bez bílkovin by nedokázaly fungovat buňky, a tedy bychom bez nich nemohli žít.**



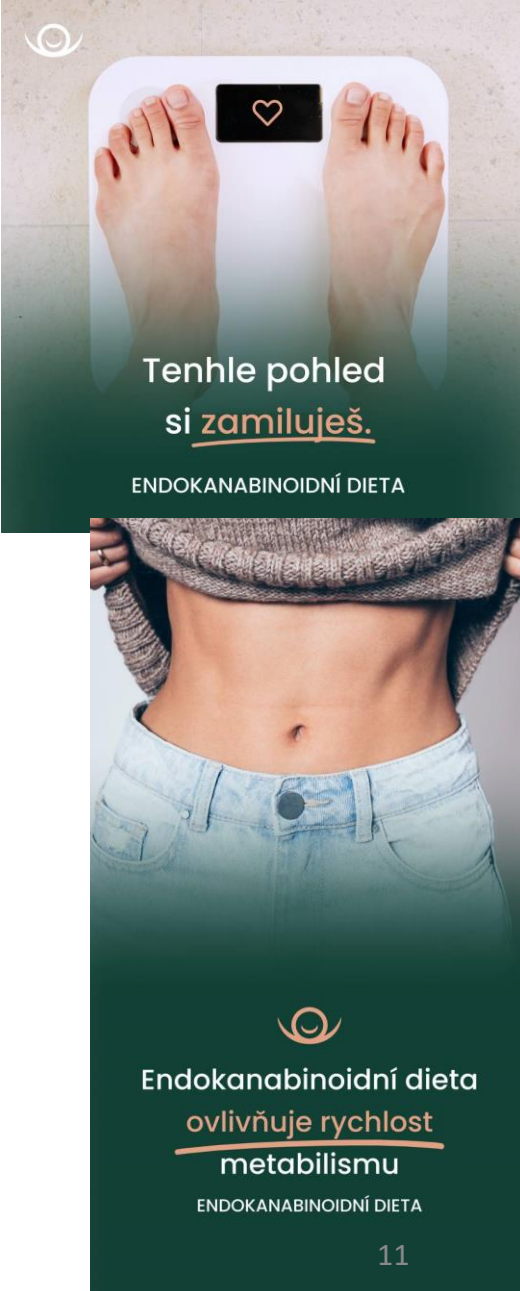
3) Endokanabinoidní dieta

Zcela nový způsob kontroly tělesné hmotnosti regulací endokanabinoidního systému.

A to vše zcela přirozenou přírodní cestou.

Mocný endokanabinoidní systém je regulační systém, který ovlivňuje rychlost metabolismu.

Endokanabinoidní dieta může být užitečným nástrojem pro ty, kteří bojují s rychlým přibýváním na váze nebo mají potíže s udržením optimální hladiny energie a metabolismu. Tato dieta se zaměřuje na podporu Endokanabinoidního systému a může pomoci snížit hladinu stresu, zlepšit kvalitu spánku a regulovat chuť k jídlu. Pokud se snažíte o zdravější životní styl a chcete si udržet optimální hmotnost a energii, může být Endokanabinoidní dieta skvělou volbou.



Tenhle pohled
si zamiluješ.

ENDOKANABINOIDNÍ DIETA

Endokanabinoidní dieta
ovlivňuje rychlost
metabolismu

ENDOKANABINOIDNÍ DIETA

4) OLEOYLETHANOLAMID (OEA)

OLEOYLETHANOLAMID (OEA) - důležitá látka v našem organizmu, která navozuje pocit sytosti.

OEA působí na endokanabinoidní systém a POMÁHÁ KE KONTROLE HMOTNOSTI.

Z důvodu konzumace nevhodné průmyslové stravy je OEA v lidském těle potlačen. Tím dochází ke špatné regulaci ze strany endokanabinoidů jako je přejídání, inzulinové rezistenci a chybnému managementu zásobních tuků.

Je vědecky prokázáno, že pravidelné doplňování OEA výrazně snižuje chuť na jídlo a touhu po přejídání. Z hlediska vědy je OEA revoluční novinka, která zásadně mění pravidla dietologie. Zvířata, která se ukládají k zimnímu spánku (medvědi nebo ježci) vydrží celou zimu bez jídla, protože spalují tzv. zásobní tuky.

Revoluční novinka, která zásadně mění pravidla dietologie.

Spalujte zásobní tuk jako medvědi v období zimního spánku.



5) Omega mastné kyseliny

BIOAKTIVNÍ SMĚS PŘÍRODNÍCH ZA STUDENA LISOVANÝCH OLEJŮ OBOHACENÁ O VITAMÍNY D3 A K2.

Oleje z konopných semen, oleje z vlašských jader a oleje z byliny kamejky rolní.

- Ideální složení esenciálních nenasycených mastných kyselin **OMEGA 3 a 6** v poměru 1:3 pro podporu a posílení organismu, bez kterých nemůže Endokanabinoidní systém fungovat.

Astaxanthin – nejsilnější známý antioxidant

Astaxanthin je pravděpodobně jednou z nejpozoruhodnějších sloučenin.

Antioxidanty jsou účinné sloučeniny, které **bojují proti stárnutí, snižují oxidaci v těle a chrání buňky** před poškozením způsobeným nestabilními molekulami známými jako **volné radikály**. Ty mohou ve velkém množství **poškodit DNA** a vést k **chronickým onemocněním**. Volné radikály jsou v nadměrném množství strašákem pro naše buňky.



PRODUKTY PRO SPRÁVNÉ FUNGOVÁNÍ ENDOKANABINOIDNÍHO SYSTÉMU

CBD OLEJE V LIPOSOMÁLNÍ FORMĚ - Bylinné oleje s vysokým obsahem Kanabinoidů



6%

- Spánek
- Psychika
- Imunita
- Prevence



12%

- Metabolismus
- Hlava
- Nervy
- Klouby
- Regenerace



18%

- Tkáň
- Buňky
- Bolest
- Úleva
- Nervová soustava

ENDOKANABINOIDNÍ DIETA



BEARIN 1x - OMEGA 3x
SEED BLUEBERRY 2x - SEED COCOA 1x



BIOAKTIVNÍ NUTRIČNÍ SMĚS S VYSOKÝM OBSAHEM VLÁKNINY, PROTEINŮ A ZDRAVÝCH TUKŮ



SEED BLUEBERRY 2x
SEED COCOA 1x



ZCELA NOVÝ ZPŮSOB KONTROLY TĚLESNÉ HMOTNOSTI - OEA



BIOAKTIVNÍ SMĚS PŘÍRODNÍCH ZA STUDENA LISOVANÝCH OLEJŮ OBOHACENÁ O VITAMÍNY D3 A K2.



Ryze česká značka prémiových doplňků stravy a stále se rozrůstající komunita

Výzkum, unikátní receptura a pokrokové technologie

- Ty nejúčinnější látky, které najdete v produktech Imuni se mnohdy nachází na těžko dostupných místech.
- Pro jejich získání a následný výzkum uspořádal Doc. Ing. Petr Kaštánek Ph.D. expedice například na ledové pláni Antarktidy, mezi šamany ze Sumatry, do Amazonských pralesů nebo do nitra Kolumbijské sopky.
- To všechno jsou místa ukrývající přírodní poklady, které se pak v českých laboratořích mění v unikátní vysoce účinnou kosmetiku a inovativní doplňky stravy.

Mimořádně účinné látky

Při tvorbě produktů se využívají vysoce pokrokové technologie s maximální účinností.

Klinické studie

Studie zajišťují ochranu spotřebitele a také potvrzují účinky látek obsažených v produktech. **Látky obsažené v produktech Imuni jsou podloženy klinickými studiemi.**

ZJISTĚTE, JAK VÁM IMUNI MŮŽE POMOCT K TOMU NEJLEPŠÍMU ŽIVOTU

Zaujaly vás informace v tomto e-booku?

Zapojte se do jedinečného projektu nové generace zdraví

Staňte se součástí rychle rostoucího týmu ZDARMA

<https://backoffice.imuni.eu//affiliate/patich>

Stránka na FB:

<https://www.facebook.com/mladi.bez.kompromisu>

Skupina na FB:

<https://www.facebook.com/groups/4214725141888128/?ref=share>

Instagram:

<https://www.instagram.com/mladi.bez.kompromisu/>

E-mail:

pavla.tichackova@energydecin.cz

Web:

www.energydecin.cz

